



R E S I D E N C E

# Fronte di Mare

56 appartements de standing, vue sur la mer  
avec place en parking sous-sol









# Bienvenue, à la résidence Fronte di Mare

Nous vous invitons à découvrir nos appartements uniques bénéficiant d'une vue imprenable sur Propriano et sur le golfe du Valinco.  
Ce cadre de vie agréable vous offrira calme et sérénité...

## SOMMAIRE

---

- 5 La situation
- 6 Les plages
- 7 Les Activités
- 8 La résidence Fronte di Mare
- 10 Le concept
- 13 Descriptif des appartements
- 14 Plans des appartements
- 18 Présentation du groupe Roch Léandri





## PROPRIANO,

La **résidence FRONTE DI MARE** est située dans la belle commune de Propriano en Corse-du-Sud qui compte plus 3 400 habitants.

Idéalement située à mi-chemin **entre Ajaccio et Bonifacio**, Propriano vous offre une proximité avec les aéroports d' Ajaccio et Figari mais également avec les ferries, permettant des rotations quotidiennes entre Propriano, Ajaccio, Porto Vecchio et le continent.

Cet endroit appelé le **joyau du Valinco** possède un développement touristique indéniable, dû notamment à la beauté de ses plages, de ses criques et à la diversité de ses loisirs.

**Entre mer et montagnes**, la vie y est particulièrement agréable, ce qui vaut à Propriano d'être considérée comme une station balnéaire de renom.

Son **port de plaisance** et de pêche en plein coeur du centre-ville offre 430 places et peut accueillir des yachts allant jusqu'à 60 mètres. Même les croisières viennent y faire escales.





## LES PLAGES

Le territoire du **Sartenais Valinco** Taravo vous invite à découvrir ses **73 km de côtes**. Dans un environnement préservé, vous passerez des **plages de sable fin** aux criques rocheuses, et vous réaliserez ainsi un voyage maritime à la découverte des **côtes de Roccapina à Cupabia** qui font parties des plus beaux endroits de la Corse.





- **CULTURELLES ET TRADITIONELLES** : Ports de pêche des plus typiques tels que : Propriano, Campomoro, Tizzano et Porto Pollo.
- **VISITE DE MÉNHIRS** : Filitosa, Cauria et Paddaghiu.
- **VISITE DE DOMAINES VITICOLES.**
- **BIEN ÊTRE** : Les bains thermaux : Barracci et les Caldanes. Spas, salons esthétiques.
- **SPORTIVES** : Centre équestre, plongée sous marine, école de voile, sport nautique, saut en parachute, canyoning, accrobranche, tennis, aqualoisirs, randonnées pédestres.



## RESIDENCE FRONTE DI MARE

La résidence **Fronte di Mare** est un programme neuf de standing situé aux abords du centre-ville de Propriano avec une vue mer à couper le souffle.

A deux minutes à pied du centre de la ville, vous êtes proches des différentes commodités telles que les commerces, les restaurants, les grandes surfaces et du port de plaisance.

L'expression « les pieds dans l'eau » résume parfaitement la situation exceptionnelle de la résidence. A quelques mètres à peine de votre appartement, la plage vous tend les bras, eau claire et sable blanc de rigueur.







## LE CONCEPT

**Cette résidence de standing est composée de 56 appartements, disposant chacun d'une place de parking en sous-sol.**

La Résidence Fronte di Mare sera bâtie selon les caractéristiques suivantes :

- Élévation de la structure en voiles béton armé.
- Planchers en dalle pleine (béton armé).
- Parkings sous-sol enterrés.

Cette structure a été conçue de manière à s'intégrer harmonieusement à son environnement tout en respectant les normes en vigueur. De ce fait, elle répond aux exigences thermiques, acoustiques et d'étanchéité.

## GARANTIE DE FIN D'ACHEVEMENT









# DESCRIPTIF DES APPARTEMENTS

## ÉQUIPEMENT INTÉRIEUR

- Porte d'entrée blindée de type FICHET, multipoints de sécurité.
- Revêtement de sol de premier choix en grès cérame.
- Placards coulissants sur mesure.
- Bac à douche extra-plat et pare-douche intégré.
- Meuble vasque avec miroir.
- Climatisation.

## ÉQUIPEMENT EXTÉRIEUR

- Menuiserie aluminium double vitrage.
- Volets roulants électriques à lames aluminium.
- Garde-corps des terrasses en aluminium.

## MAIS ÉGALEMENT

- Place de parking sous-sol.
- Visiophone



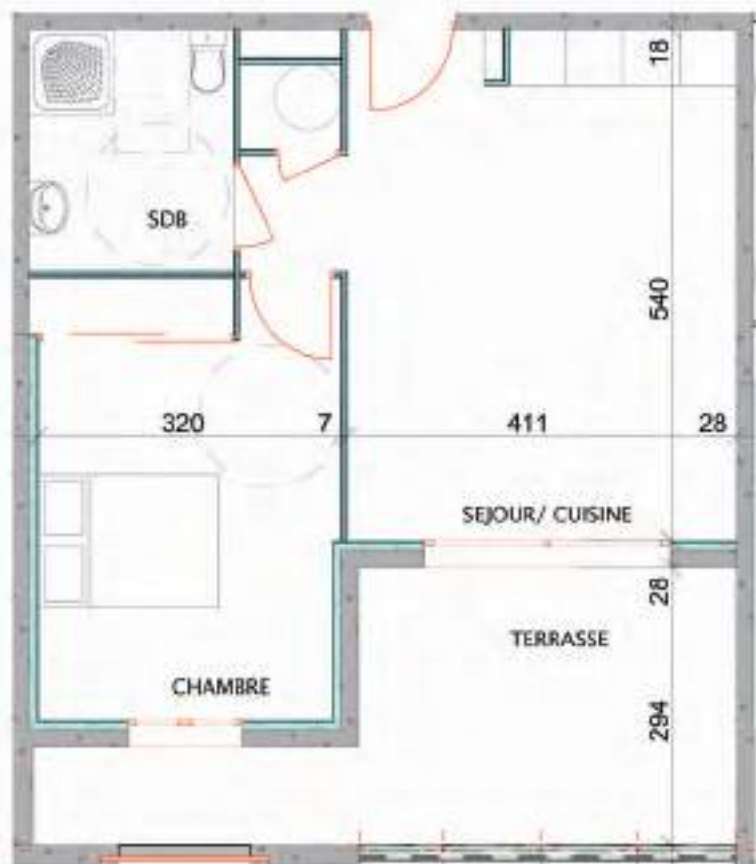


# Exemple T1



LOT A 09	St.
DESIGNATION DES PIECES	SURFACES EN M <sup>2</sup>
PIECE A VIVRE	25,53 m <sup>2</sup>
CELLIER	1,82 m <sup>2</sup>
SALLE DE BAIN	6,38 m <sup>2</sup>
<b>TOTAL DES SURFACES HABITABLES</b>	<b>33,73 m<sup>2</sup></b>
TERRASSE	10,17 m <sup>2</sup>

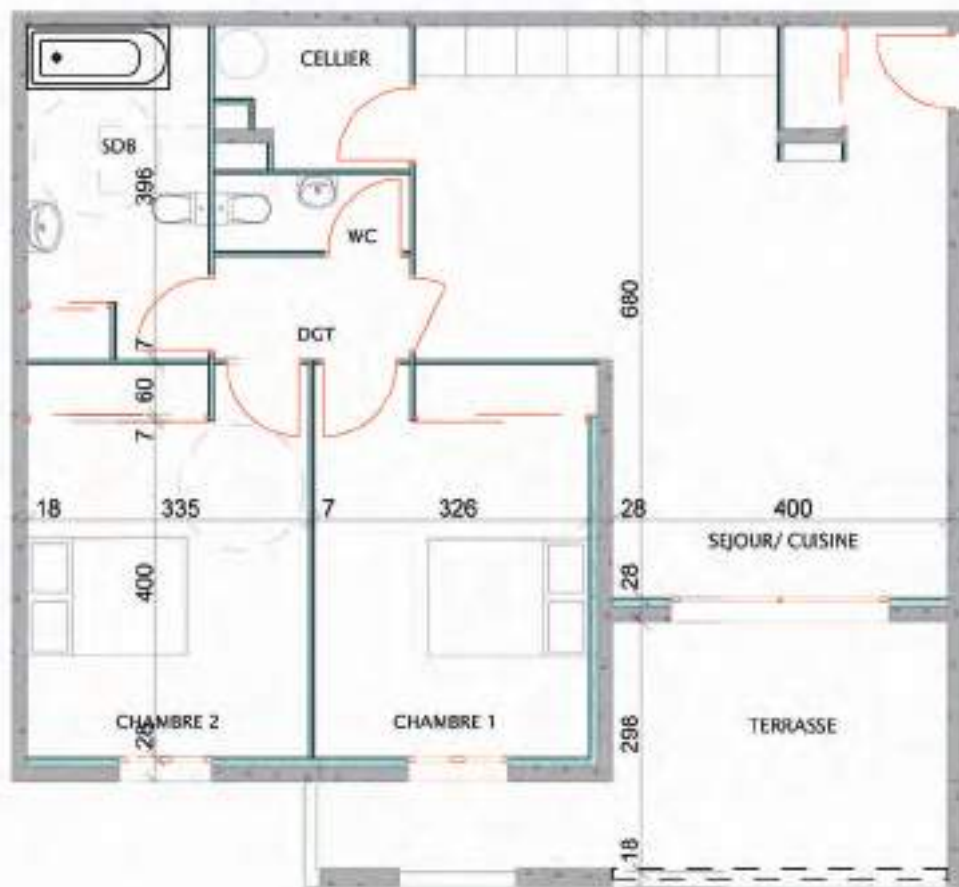
# Exemple T2



LOT A 17	T2
DESIGNATION DES PIECES	SURFACES EN M <sup>2</sup>
SEJOUR/ CUISINE	24,43 m <sup>2</sup>
CHAMBRE	14,83 m <sup>2</sup>
SALLE DE BAIN	5,59 m <sup>2</sup>
<b>TOTAL DES SURFACES HABITABLES</b>	<b>44,85 m<sup>2</sup></b>
TERRASSE	15,34 m <sup>2</sup>



# Exemple T3



LOT B 10	T3
DESIGNATION DES PIECES	SURFACES EN M <sup>2</sup>
SEJOUR/ CUISINE	36,05 m <sup>2</sup>
DEGAGEMENT	2,89 m <sup>2</sup>
CELLIER	3,50 m <sup>2</sup>
CHAMBRE 1	15,31 m <sup>2</sup>
CHAMBRE 2	15,66 m <sup>2</sup>
SALLE DE BAIN	8,57 m <sup>2</sup>
<b>TOTAL DES SURFACES HABITABLES</b>	<b>81,98 m<sup>2</sup></b>
TERRASSE	15,38 m <sup>2</sup>

# Exemple T4



LOT A 27	T4
DESIGNATION DES PIECES	SURFACES EN M <sup>2</sup>
SEJOUR/ CUISINE	25,61 m <sup>2</sup>
HALL	9,32 m <sup>2</sup>
DEGAGEMENT	6,68 m <sup>2</sup>
CHAMBRE 1	13,92 m <sup>2</sup>
CHAMBRE 2	14,87 m <sup>2</sup>
CHAMBRE 3	14,28 m <sup>2</sup>
SDB CHAMBRE 1	4,64 m <sup>2</sup>
SALLE DE BAIN	7,01 m <sup>2</sup>
<b>TOTAL DES SURFACES HABITABLES</b>	<b>96,33 m<sup>2</sup></b>
TERRASSE	34,87 m <sup>2</sup>





## PRESENTATION DU GROUPE ROCH LEANDRI

Le groupe ROCH LEANDRI est un acteur majeur de la construction en Corse du sud.  
Il s'illustre par la qualité de ses réalisations et par son large domaine de compétences et d'activités : promotion immobilière, bureau d'études, terrassement, gros oeuvre, travaux maritimes, génie civil, centrale à béton, atelier d'armature, atelier de préfa, prestation de levage, etc...)

### QUELQUES UNES DE NOS RÉALISATIONS



La Résidence Porto Piano



La Résidence Saint Jean





R E S I D E N C E

# Fronte di Mare

